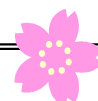




手と手をつないで



令和5年4月7日
4月号
柚野小 1年部

御入学おめでとうございます！

4月7日、入学式の今日、この日をどんなに心待ちにされていたことでしょうか。1年生の子供たちは、小学校生活という新しい環境に、期待に胸をいっぱい膨らませて校門をくぐったことでしょう。

いよいよ、今日から小学校生活が始まります。一人一人の良さを大切にしながら、優しく思いやりのある子、いろんなことに進んで挑戦できる元気な子に育てていきたいと思います。子供たちが毎日楽しみに学校に来ることができるよう、学校全体で子供たちを温かく見つめ、支えていきたいと思います。

どうぞ1年間、御協力・御支援のほどよろしくお願いします。

担任 遠藤 安世（えんどう やすよ）

柚野小5年目です。17人の1年生と会えるのを楽しみにしていました。

子供たちが「学校は楽しいところ！」「友達大切な人！」と感じられるような1年間になるよう、笑顔で頑張ります。

1年間、どうぞよろしくお願いします。



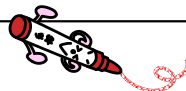
【毎日持ってくるもの】

- ・ハンカチ、ティッシュ（洋服のポケットの中）
- ・はしセット
- ・黄色いぼうし（黄色いワッペンを付ける）
- ・名札（左胸に付ける）
- ・授業で使う教科書、ノート
- ・白ノート（交通安全ノート）
- ・筆箱
- ・下敷き
- ・連絡袋（連絡帳を入れる）
- ・クリアファイル（お便りを入れる）



筆箱

- ・鉛筆5本（Bか2B）
- ・けしごむ 1こ
- ・赤青鉛筆 1本
- ・マイネームペン 1本
- ・じょうぎ（せんひき）1こ



【月曜日に持ってくるもの】

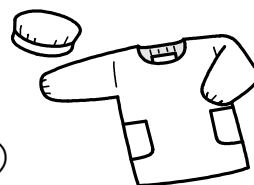
うきはたセット

う・・・うわばき

き・・・きゅうしょくセット（白衣、帽子、マスク、ナフキン）

は・・・はぶらしセット（ハブラシ・コップ）

た・・・たいそうふくセット（体操着、赤白ぼうし、タオル）



※本日配付した教科書には、全て記名をお願いします。

生活・音楽・書写・道德の教科書は、今後、学校でまとめて保管します。

○連絡帳について

連絡することがありましたら、連絡帳に書いてください。体育を見学したり、学校を欠席したりする場合も御利用ください。書いた面を表にして連絡袋に入れ、「学校で、先生に見せてね。」と声を掛けて持たせてください。（連絡帳は、毎日書く必要はありません。）

子供たちが登校してから下校するまで、ずっと一緒に活動しますので、すぐに丁寧な返事が書けない場合もありますが、必ず目を通しますので御了承ください。



○検温のお願いします、

マスクの着用は、任意になりましたが、毎朝、自宅で検温を行い、風邪等の症状が見られないか健康状態を確認してください。健康状態は、今後 LEBER(携帯アプリ)に入力していただくか、健康チェックカードに記入していただきます。よろしくお願いします。

○予定表「がくしゅうのよてい」について

予定帳が書けるようになるまで1週間分の予定表を配付します。毎日、おうちの方と一緒に支度をし、確認をお願いします。忘れ物なしの習慣を付けていきましょう。

○下校について

4月15日（金）までは、下校指導を行います。いくつかの通学区でまとまって、職員が途中まで送ります。御都合の付く方は、お宅の近くや途中まで出てくださいとありがたいです。

○交通安全教室

4月26日（水）の1，2時間目に交通安全教室があります。当日は、実際の道路で歩行訓練も行います。子供たちが安全に登下校できるよう正しい歩き方を学ぶために、ご家族の方も一緒に声掛け指導をお願いします。御協力いただける方は、本日配付するプリントに記入し、提出してください。

○今後の学校行事について

学校行事（授業参観、PTA総会、運動会、等）は、実施内容を変更する場合があります。毎月、事前にお便りを配付しますので、確認をお願いします。

学校徴収金のお知らせ

給食費	4,400円
学年費	3,000円
合 計	7,400円

※徴収金振替日は4月17日（月）です。

前日までに残高確認をお願いします。

※別途、毎月振込手数料がかかります。

（農協 22 円、ゆうちょ 10 円）

